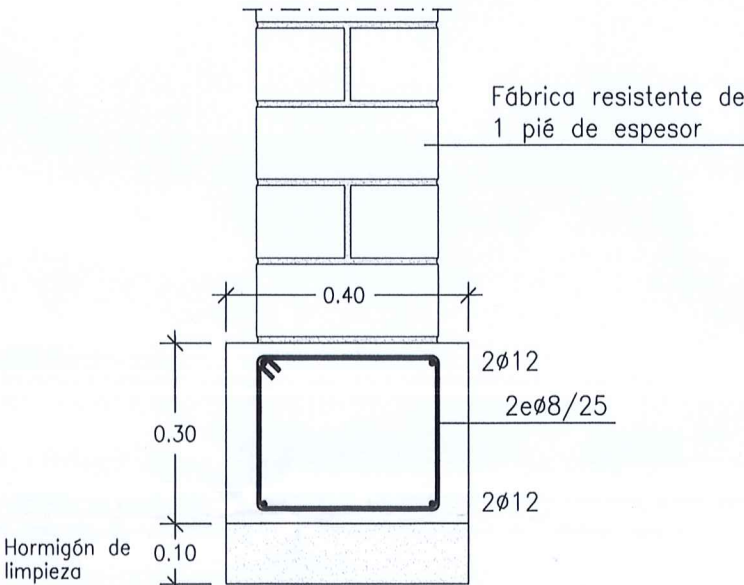


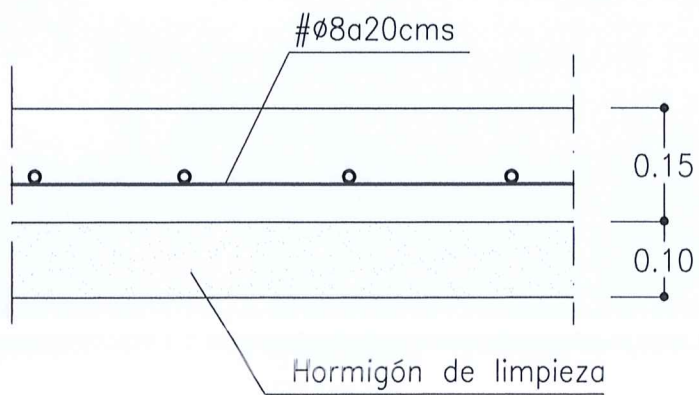
CONDICIONES Y CARACTERISTICAS DE LOS MATERIALES					
ELEMENTOS DE UTILIZACION	TIPO DE HORMIGON	TIPO DE ACERO	RECUBRIMIENTO NOMINAL mm.	RELACION AGUA/CEMENTO	CONTENIDO MINIMO CEMENTO Kg/m <sup>3</sup>
CIMENTACION	HA-25/B/40/IIa	B 400 S	50	<0.60	275
MUROS	HA-25/B/30/IIa	B 400 S	40	<0.60	275
FORJADOS	HA-25/B/20/IIIa	B 400 S	30	<0.50	300
ALJIBES	HA-25/B/30/IV	B 400 S	40	<0.50	325

NOTA: CUANDO NO LLEVEN REVESTIMIENTO, EL RECUBRIMIENTO EN LOS PILARES SERA 40 mm. Y EN LAS VIGAS Y FORJADOS 35 mm.

COEFICIENTES DE SEGURIDAD PARA CONTROL NORMAL			
MATERIALES	ACCIONES	PERMANENTE	ACCIDENTAL
	HORMIGON	$\gamma_C=1.50$	$\gamma_C=1.30$
	ACERO	$\gamma_S=1.15$	$\gamma_S=1.00$
EJECUCION	ACCION PERMANENTE		$\gamma_G=1.50$
	ACCION VARIABLE		$\gamma_Q=1.60$
	ACCION ACCIDENTAL		$\gamma_A=1.00$
TENSION DEL TERRENO 1,50 Kg/cm2			
COEFICIENTE DE DUCTILIDAD AL SISMO $\mu=2$			



DETALLE ZAPATA CONTINUA



DETALLE SOLERA

Delegación: ANDALUCÍA  
Col.: FRANCISCO MORENO JIMENEZ  
PRYLURE UNIDAD EJECUCION (C-17 DE MIJAS MALAGA)  
Vis. 3951/02  
8 de Noviembre de 2002  
Prepto: 207.400,00  
Nº Col: 1594  
PLANOS

PROYECTO DE URBANIZACION DE LA UNIDAD DE EJECUCION C-17 DE MIJAS (MALAGA)

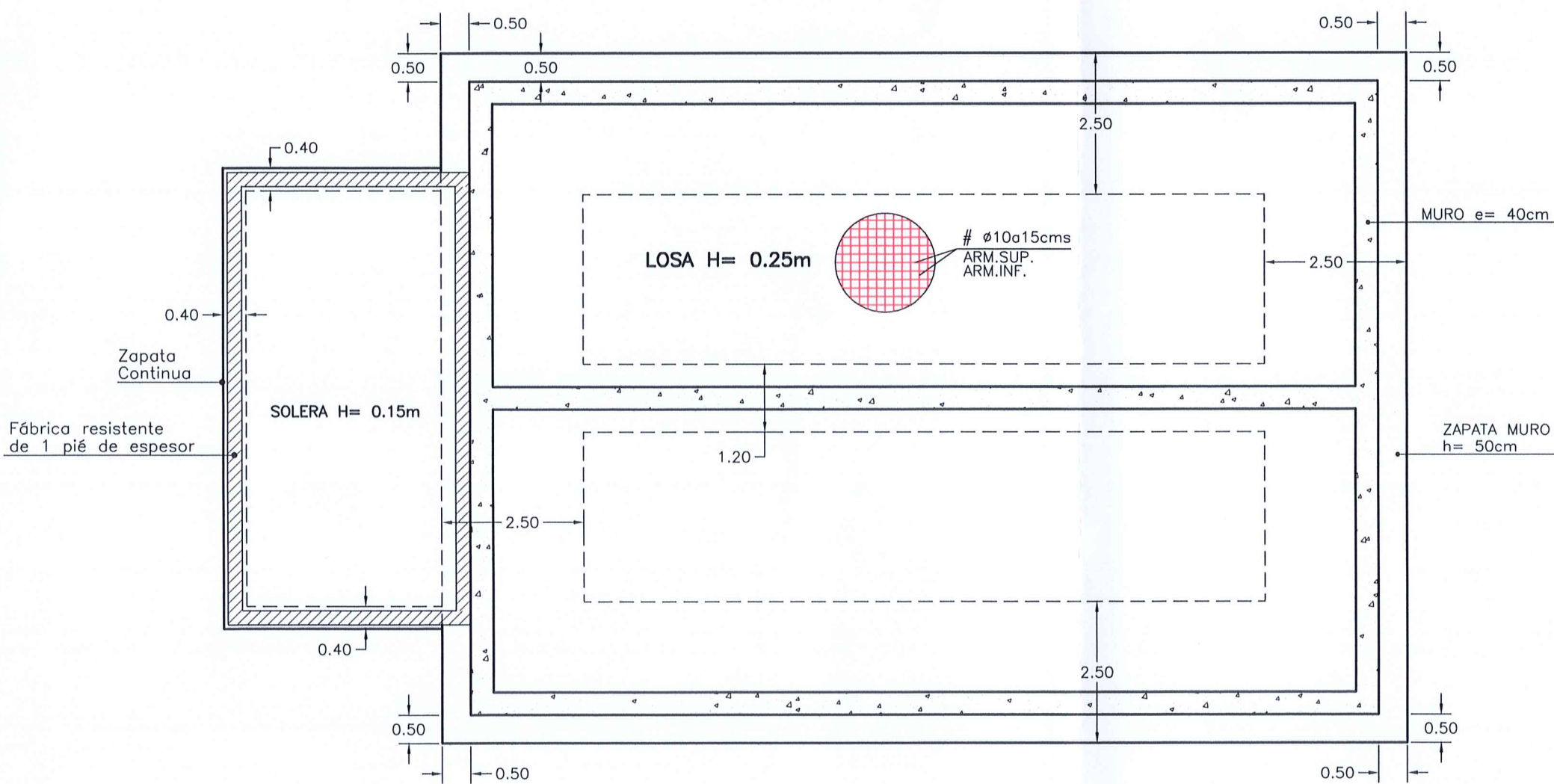
PETICIONARIO: APEX 2000 S.A.U.

PLANO DE:	REF	021102
CIMENTACION DEPOSITO DE ABASTECIMIENTO	FECHA	NOV 2002
Francisco Moreno Jiménez	ESCALA:	
	SUST.	
	PLANO Nº	31



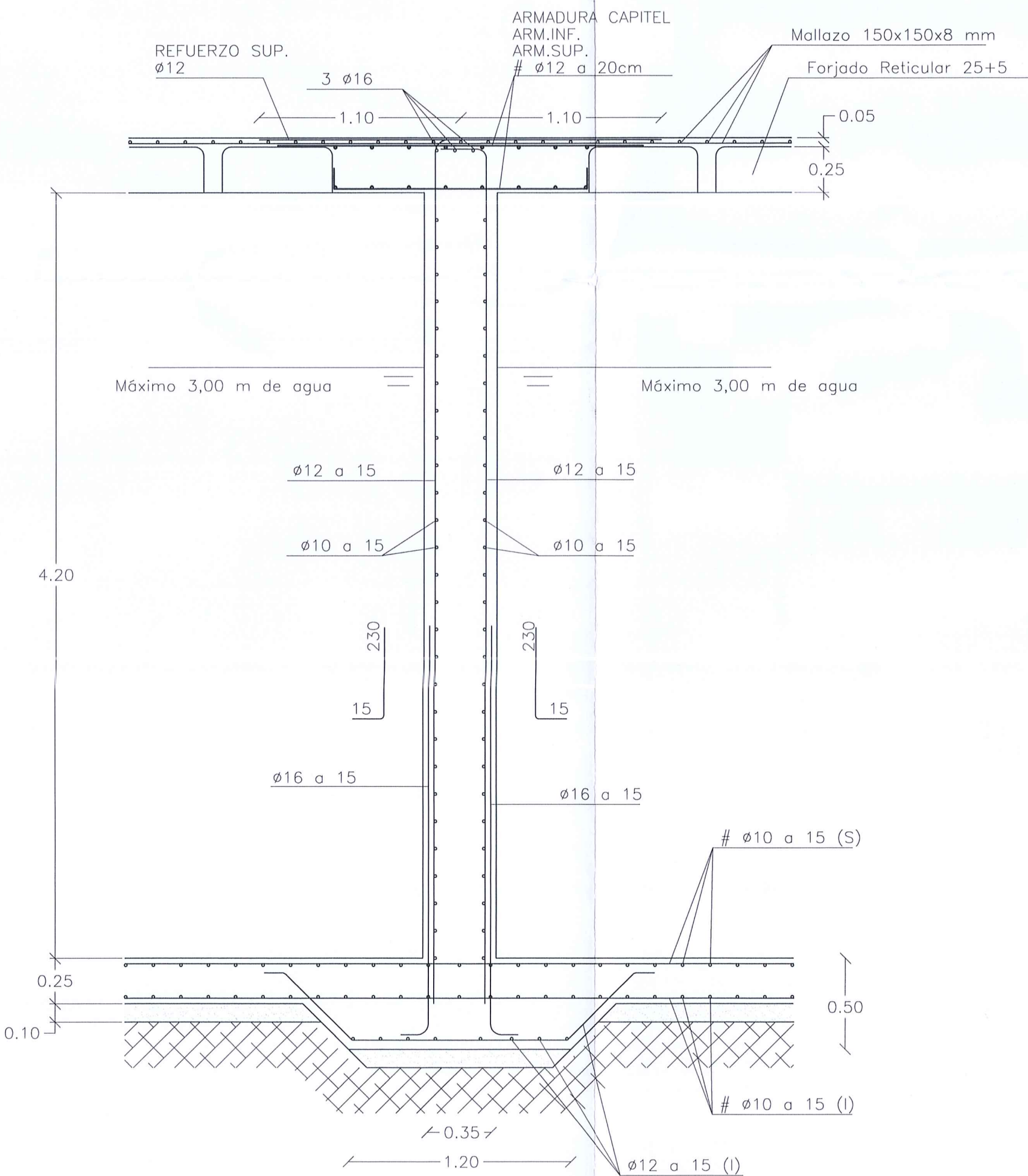
C/ Margarita, 65  
local 2, bloque 3  
29649 Mijas-Costa  
MALAGA  
Tf: 952 58 23 23

g7ingenieria@g7ingenieria.com



CIMENTACION  
ESCALA 1/100

SECCION MURO INTERIOR  
ESCALA 1/25



SECCION B-B' MURO EXTERIOR  
ESCALA 1/25

